

Frankfurter Consilium

Einladung



Das Frankfurter Consilium trifft sich am 25. November 2015
im Restaurant Althaus, [Golfpark Bachgrund](#),
Im Bachgrund 1, 64572 Büttelborn-Worfelden
Beginn: Pünktlich um 18:59 Uhr

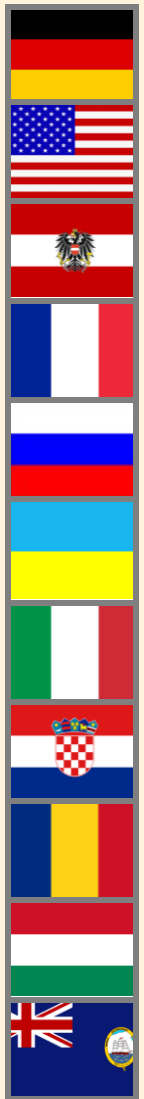
Ich stehe Ihnen selbstverständlich schon ab 17:00 Uhr zur Verfügung,
Ihr Ralf Kollinger / Initiator, Moderation, Organisation und Ausrichtung

Sehr geehrte Damen und Herren,
sehr herzlich möchte ich Sie wieder zu einem neuen Treffen einladen. In wechselnder Besetzung diskutieren 40 bis 60 Mediziner gemeinschaftlich Themen über regulative, onkologische, immunologische, biochemische und integrative Aspekte einer ganzheitlichen Medizin. Mit von der Partie sind unter anderem Gründer Ralf Kollinger (Initiator & Moderator des Frankfurter Consilium) Juliane Sacher (Ärztin NHV, Krebs, AIDS), Dr. med. Alfons Meyer, Marcus Stanton (Arzt NHV, Dozent, Redakteur CO'MED), Prof. Dr. med. habil. Thilo Körner, Armin Rau, Dr. Wolfgang Stute

Thema:

2 Sprecher die Rede & Antwort stehen Mitochondrien – ultimative Qualitätskriterien menschlicher Zellfunktionen und mitochondriale Diagnostik – Neue diagnostische Möglichkeiten der Therapieverlaufs – und Funktionskontrolle bei chronischen Erkrankungen durch die Bewertung von aus PBMC extrahierten Mitochondrien.

Mit Jörg Hentschel, Frau Prof. Dr. rer. nat. Brigitte König, Ralf Kollinger und dem gesamten Frankfurter Consilium



Nationalfarben
der bisherigen
Sprecher

Das Frankfurter Consilium findet stets in Gedenken an Dr.med.habil.Gerhard Ohlenschläger (Biochemiker, Glutathion, Alpha-Liponsäure u.a.) statt.



Ralf Kollinger & Gerhard Ohlenschläger

Moderation:



1930 - 2008

Ralf Kollinger & Frankfurter Consilium

In Gedenken an unseren lieben Dr. med. habil. Gerhard Ohlenschläger,

Bitte nicht vergessen:

- Kein Fort- und Weiterbildungs-Seminar
- Das Diskussionsforum
- Selbstzahler - Stammtisch
- Die Kosten für Essen und Getränke trägt jeder selbst
- Die Vortragenden nehmen kein Honorar

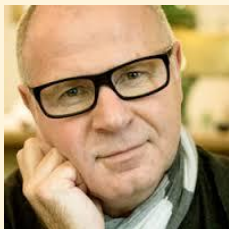
25. November 2015 im Frankfurter Consilium Moderation und Co`Moderation

Prof. Dr. rer. nat. Brigitte König & Jörg Hentschel



Prof. Dr. rer. nat. Brigitte König hat Biologie, Chemie und Medizin studiert, sich im Fach „Medizinische Mikrobiologie und Infektionsimmunologie“ habilitiert und ist stellvertretende Direktorin des Instituts für Medizinische Mikrobiologie und Infektionsepidemiologie am Universitätsklinikum Leipzig und gehört als externe Professorin dem Lehrstuhl der Medizinischen Fakultät an der Otto-von-Guericke-Universität in Magdeburg an.

Frau Prof. König erforscht die Auswirkung therapeutischer Maßnahmen auf die Regeneration und Leistungsfähigkeit von menschlichen Mitochondrien. In Zusammenarbeit mit niedergelassenen Therapeuten entwickelte Frau Prof. König mitochondriale Laborprofile welche Aussagen u.a. über Mitochondrienmasse, mitochondriale Genmutation, mitochondriale Biogenesis uvm. treffen lassen. Durch direkte Messungen an aus Patientenblut gewonnen Mitochondrien lassen sich so viel klarer Therapieerfolge und Misserfolge nachvollziehen.



Jörg Hentschel Heilpraktiker Mülheim/Ruhr

Mitochondrien - ultimative Qualitätskriterien menschlicher Zellfunktionen - Die Notwendigkeit der Bewertung und Zuordnung mitochondrialer Funktionsparameter bei chronischen Erkrankungen.

Energie, die außerhalb von Mitochondrien gebildet bzw. moduliert wird, steuert die Zellteilung. Energie, die innerhalb von Mitochondrien mit Hilfe von Sauerstoff gebildet bzw. moduliert wird, steuert/lenkt fast alle StoffwechsellLeistungen, Energieleistungen und Entgiftungsvorgänge in unserem Organismus. Dieses sehr komplexe System der Zellversorgung mit Energie und der Zellteilung ist sehr empfindlich auf Störungen von außerhalb oder innerhalb der Zelle, wie z.B. falsche Ernährung und Unterversorgung mit Vitalstoffen, toxische Belastungen im Körper (Schwermetalle, Medikamente, Chemikalien, Stoffwechselgifte, Suchtgifte), Übersäuerung, elektrische und magnetische Felder (Funkmasten, DECT, elektrische Wechselfelder, Hochspannungsleitungen, Wasseradern, Verwerfungen uvm.). Krebs und seine Vorläufererkrankungen sind demnach fixierte und graduell zunehmende Störungen der Mitochondrienfunktion. Sie werden durch eine dauerhafte Mitochondrienfunktionsstörung verursacht. Dies beruht auf funktionellen Störungen oder strukturellen Defekten der Mitochondrien. Wird die Zellenergie nicht mehr innerhalb der Mitochondrien mit Hilfe von Sauerstoff erzeugt, so kommt es zu einem Notfallprogramm der Energiegewinnung. Durch anhaltende Vergärung von Zucker wird die Zellteilung eingeleitet. Das könnte die Entstehung von Krebszellen erklären.

Selbstkostenbeitrag von 15 Euro, zuzüglich Essen und Speisen
(Das Frankfurter Consilium ist ein Selbstzahlerstammtisch)

-Bitte bis nach unten scrollen: Übernachtung – Anfahrt – Parken – Ort

Das Frankfurter Consilium:

Keine Werbeveranstaltung – kein kommerzielles Beisammensein - sondern:

Wissen kommunizieren, Synergien schaffen und sich vernetzen. Der Rat, die Empfehlung und eigene Therapiekonzepte werden hier gerne weiter gegeben, auch Kollegen die an ihre therapeutischen Grenzen gestoßen oder gar selbst mit schwerer Erkrankung betroffen sind, finden neue Ansätze zur Umsetzung eigener Strategien. Die Möglichkeit, in offener und konstruktiver Atmosphäre eigene (auch spontane) Fragestellungen und Betrachtungsweisen anderer zu diskutieren haben dieses ungezwungene Forum überregional bekannt gemacht. Das sind die Maxime für den wohl interessantesten und spannendsten Stammtisch Deutschlands. Bestimmt misst sich dieser Stammtisch nicht an seiner Größe und seiner Teilnehmerzahl, sondern vielmehr an seinen Inhalten und der Haltung jedes Einzelnen im Dialog untereinander. Themen, die anderen Ortes so nicht diskutiert werden.

Aus organisatorischen Gründen möchte ich Sie bitten, umgehend eine Rück - M@il zu senden mit „ich komme“ - „ich komme nicht“.

Strg drücken, einfach klicken und bestätigen: telegramm@ralf-kollinger.de

Bis dahin alles Gute und
mit freundlichen Grüßen



Ihr Ralf Kollinger / Frankfurter Consilium

Veranstaltungsort:

Gemütlichkeit geht nach Ihrem harten Arbeits-Tag vor!

Restaurant Althaus,
Golfpark Bachgrund,
Im Bachgrund 1,
64572 Büttelborn-Worfelden
Tel: 06152 – 858 30 33



Abgeschlossener Raum für ca. 90 Personen. Leinwand, Deckenlautsprecher, Mikrofonanschluss, Raumakustik, Bewirtung. Parkplätze ohne Ende vor der Tür Speisen aus bester Küche Räumlichkeiten großzügig mit begehbare Terasse und einem herrlichen Teich



Freizeit am Mittwoch vor Beginn:

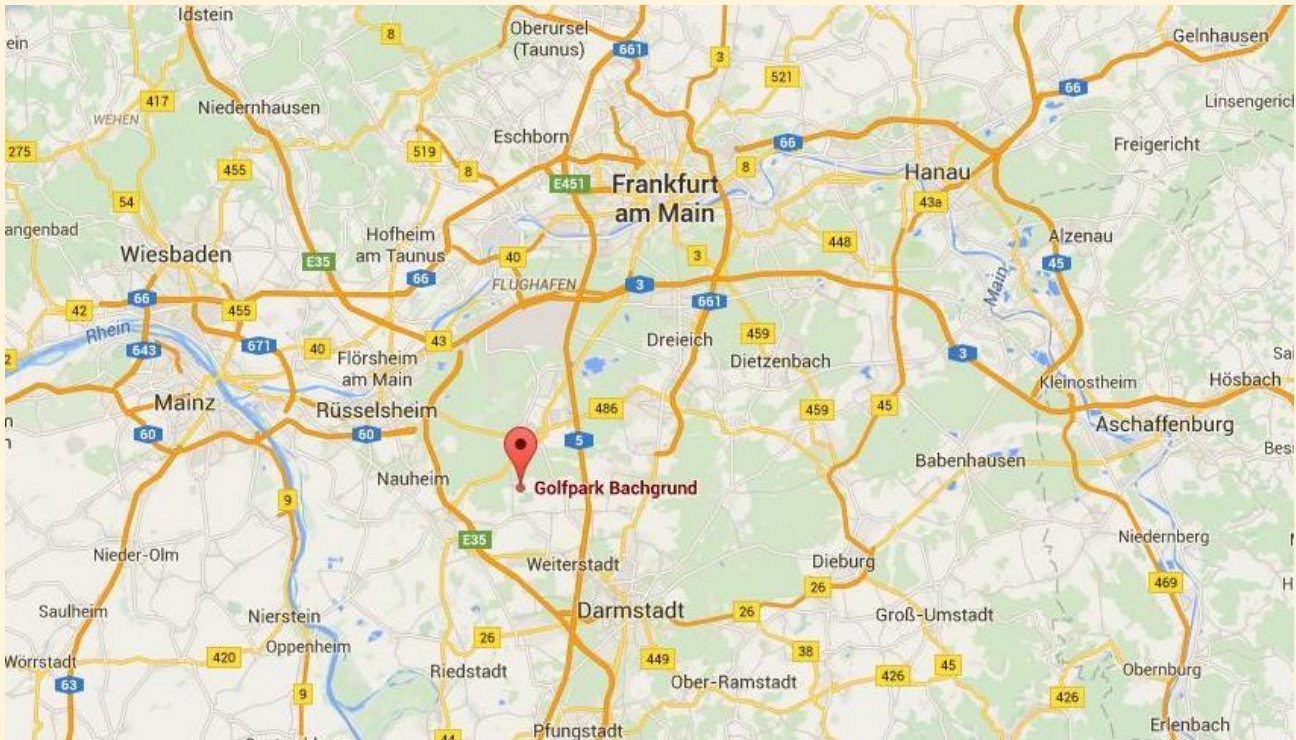
Kommen Sie am frühen Mittag wenn Sie möchten (?) und laufen Sie Ihre 9 Loch – oder 18 Loch und nehmen dann entspannt an IHREM Stammtisch teil!
Preise: Link anklicken [Greenfee:](#)



Location und Umgebung

Restaurant Althaus im Bachgrund:
Herzlich willkommen – hier ist der ideale Platz für Golfer und Nichtgolfer aber vor allem für die Teilnehmer der Wertegemeinschaft „Frankfurter Consilium“
Freuen Sie sich, hier im Restaurant Bachgrund in Büttelborn–Worfelden nahe Frankfurt und Darmstadt werden sie auf herzlichste Empfangen. Idyllisch zwischen Mainz und Wiesbaden gelegen, bietet der Golfpark-Bachgrund ein ideales Ambiente für das Frankfurter Consilium mit exzellenter Küche. Kommen sie als Gast, Freund oder Fremder, Sie werden nur Freunde finden -aber auch Dein Freund wird nicht immer Deiner Meinung sein. Hier wird mit größtem Respekt auch dem Andersdenkenden gegenüber getreten.
[Digital geht der Link zu den Grundsätzen des Frankfurter Consilium](#)

Anfahrtsskizze zum Frankfurter Consilium



Übernachtungsmöglichkeit
8 Auto – Minuten und 7,8 km entfernt

im Best Western Hotel in Groß-Gerau

[Routenplaner hier klicken zum Best Western Hotel Groß-Gerau](#)



BEST WESTERN Hotel Frankfurt Airport
3-Sterne-Hotel
Breslauer Str. 8
64521 Groß-Gerau

Telefon: 06152 92350

