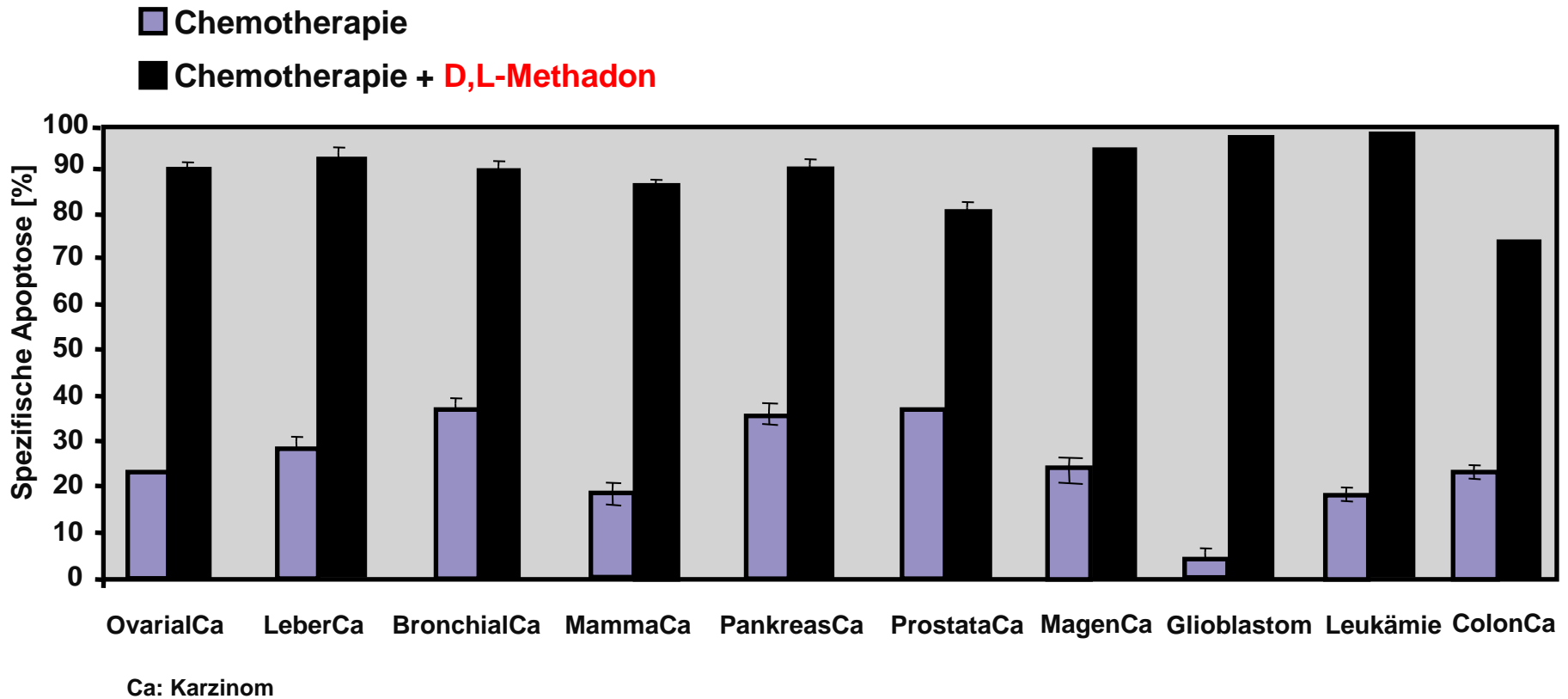


Wirkung von D,L-Methadon in Kombination mit konventionellen Krebstherapien *in vivo*

- **Chemotherapieverstärkung durch D,L-Methadon *in vivo*** u.a. bei
 - Taxanen u.a. Paclitaxel
 - Platinderivaten u.a. Cisplatin, Carboplatin, Oxaliplatin
 - Antracyclinen u.a. Doxorubicin, Epirubizin, Idarubizin
 - Topoisomerase-Hemmer u.a. Irinotecan, Etoposid
 - Pyrimidinanaloga u.a. Gemcitabine
 - Alkylantien u.a. Temozolomid, CCNU (Nitroseharnstoffe)
 - Inhibitor der Mikrotubuli-Dynamik u.a. Eribulin
 - Folsäureantagonist Methotrexat
- **Verstärkung der Bestrahlung durch D,L-Methadon *in vivo***
- **Komplettremission der Peritonealkarzinose durch D,L-Methadon:**

Komplettremission von malignen Ascites und malignen Pleuraergüssen:
Punktionen sind nach der Behandlung mit D,L-Methadon nicht mehr nötig.

Therapieverstärkung durch D,L-Methadon in Kombination von konventionellen Chemotherapien



D,L-Methadon zeigt seine Wirkung als Tumortheraeutikum und Wirkverstärker für konventionelle Therapien bei einer großen Zahl von Tumorentitäten: u.a. Pankreascarcinom, Ovarialcarcinom, cisplatin-resistentes Ovarialcarcinom, HER2-resistentes Mammacarcinom, hormonresistentes Prostatacarcinom, Glioblastom, Glioblastomstammzelle, Leukämie (ALL, AML, CLL, fludarabinresistent, doxorubizinresistent), Colonicarcinom, Lebermetastasen, non-Hodgkin-Lymphom, MagenCa, ColonCa

D,L-Methadon-Rezeptur

D,L-Methadonhydrochlorid 1,0 g (1% Lösung)

Sorbinsäure 0,06 g

Zitronensäure 0.08 g

Aqua purificata ad 100 ml

Hilscher and Lux 2016

D,L-Methadon-Rezeptur

- ohne Zusätze:

gute Aufnahme in der Mundschleimhaut, auch bei Schluckstörungen anwendbar, Tropfen gut dosierbar, Einnahme pur.

- in Pipettenflasche (wichtig für die konstante Tropfengröße)

- Tropfflasche: **20 Tropfen = 1 ml = 10 mg D,L-Methadon**

- **Ansprechen** ab **2 x 20 Tropfen** (2 x 10 mg) kann ein Ansprechen beobachtet werden. Die meisten Patienten nehmen **2 x 35 Tropfen** (2 x 17,5 mg) täglich.
- Je mehr D,L-Methadon, um so besser ist das Ansprechen. Dies ist aber von der Verträglichkeit beim jeweiligen Patienten abhängig.

- **Schmerztherapie:** 2 x 20 Tropfen bis 3 x 100 Tropfen täglich

- **Drogensubstitutionstherapie:** bis zu 2 x 600 Tropfen täglich

- 100 ml 1% Lösung D,L-Methadonlösung kostet: 8 – 20 Euro

- Keine anderen Opioide/Opiate nur D,L-Methadon, da diese die gleichen Rezeptoren belegen und Wirkung von D,L-Methadon blockieren

- D,L-Methadon wird **kontinuierlich** verabreicht, auch in der chemofreien Zeit.

Dosierung:

Opioidnaiver Patient, Dosierungsintervall bei 2 mal täglich = 12 h:

1. Tag: 2 x 5 Tropfen (2 x 2,5 mg)

2. Tag: 2 x 10 Tropfen (2 x 5 mg)

3.- 6.Tag: 2 x 15 Tropfen (2 x 7,5 mg)

7. Tag: 2 x 20 Tropfen (2 x 10 mg)

- Wichtig ist eine ca.15 Minuten vor der Methadongabe durchgeführte Antiemese mit 5- 10 Tropfen Haloperidol für 2-3 Wochen.
- Bei unzureichender Antiemese oder sonstiger Inappetenz 8-16 mg Dexamethason am Morgen.
- Ergänzend: z.B. Movicol gegen Ostipation.

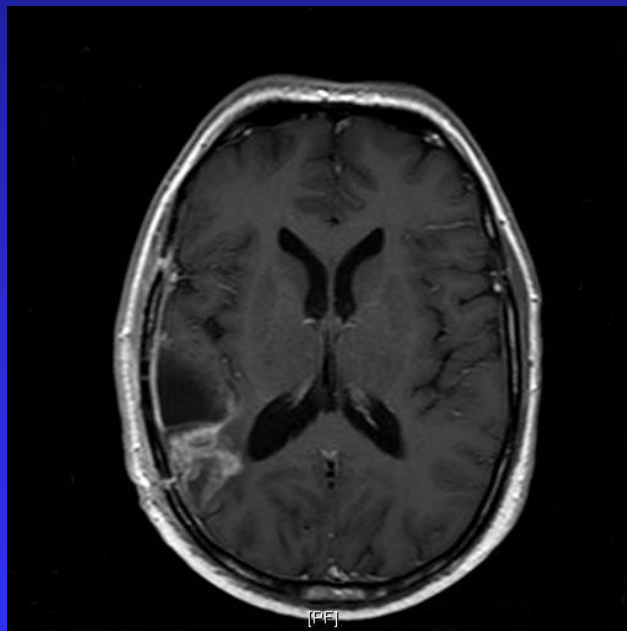
(ab 40 Tropfen Dosierung 3 mal täglich, Dosierungsintervall = 8 h)

Patient 49 Jahre

Diagnose: Glioblastoma multiforme IV, MGMT negativ

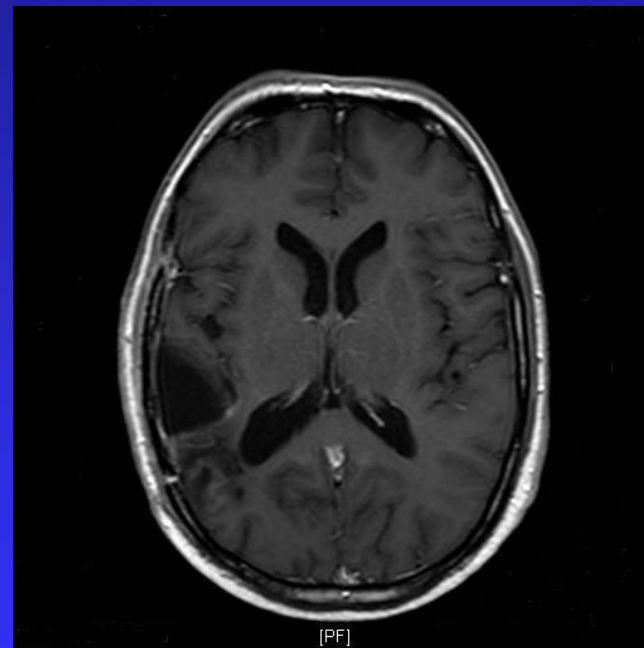
06.12.2014

Temodal



23.01.2015

Temodal + D,L-Methadon



Seit 06.12.2014 D,L-Methadon